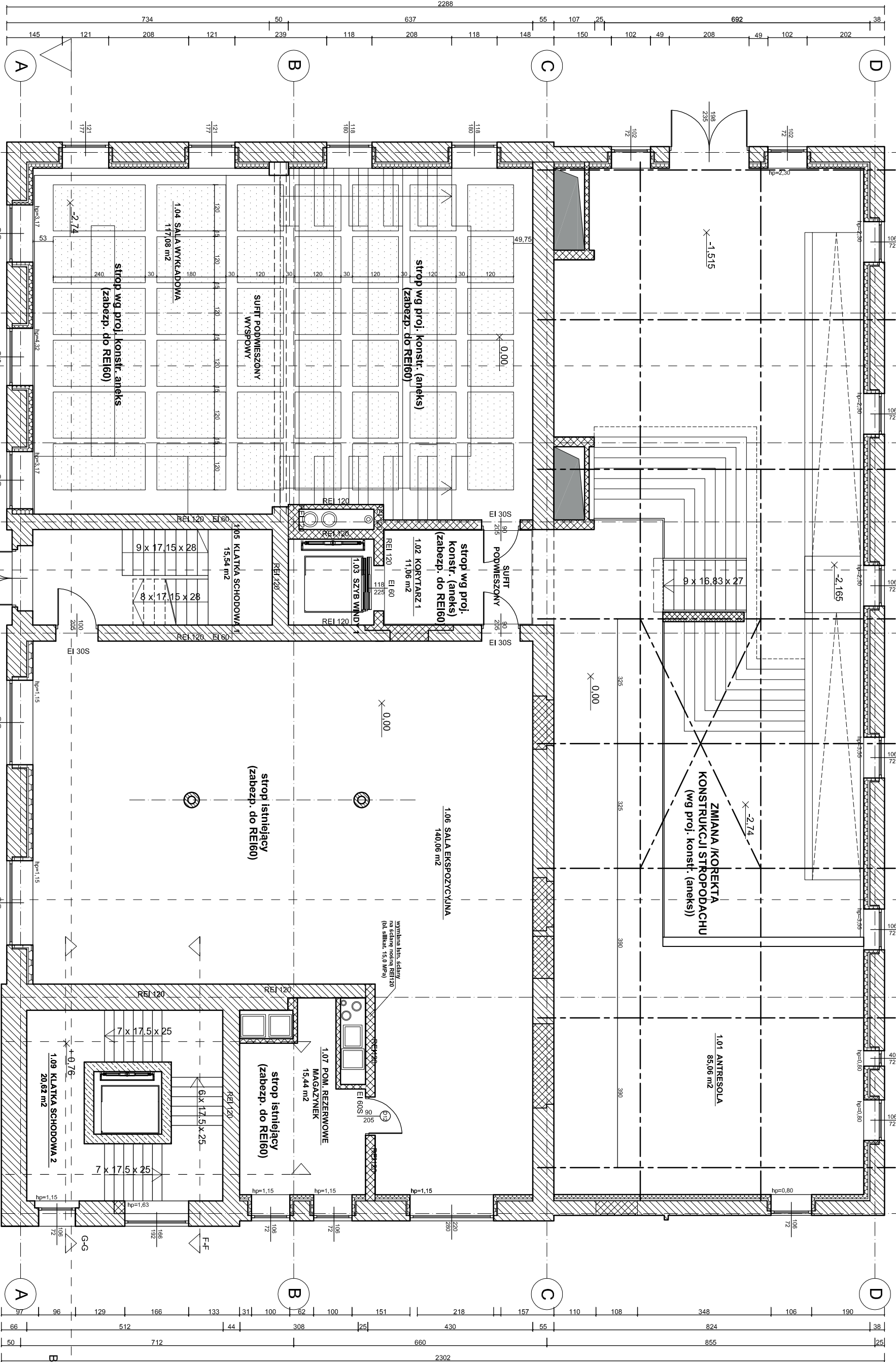


UWAGA:
WSZELKIE PRAWA AUTORSKIE DO ROZMAIĄZ PROJEKTOWYCH
PROJEKTANTA, PAWA TOMASZA ULIANA LUB NABYWCY
TYCH PRAW AUTORSKICH.

NINIEJSZA DOKUMENTACJA ZOSTAŁA OPRACOWANA NA PODSTAWIE
DEKLARACJI UMOWNEJ INWESTORA O POSIADANIU PRZEZ NIEGO
WSZELKICH PRAW ZWIĄZANYCH DO PROJEKTÓW PERMETOWYCH.
ZMIAN W UMOWIE PRZEMOJNEJ, JAK ROZUMIEJ ZOBOWIĄZANIA
TYCH PRAW AUTORSKICH CO NAJWIĘJ W ZAKŁADANYM
OKRESIE REALIZACJI OBIEKTU.



- płyty akustyczne wystawowe
na wieszaku ściągającym

B R U S , L A C H O W I C Z - A R C H I T E K T E K I
41 - 800 ZABRZE: UL. WOLNOŚCI 345 a / pokój 901 tel/fax (32) 777 13 01

TITUL:
ANIEKS DO DOKUMENTACJI PROJEKTOWEJ: "PROJEKT
WYKONAWCZY REKONSTRUKCJI I RENOWACJI
ISTNIEJĄCEGO BUDYNKU GORZELNI W KOCHCICACH"

PROJEKTOWAŁ:
mgr inż. arch. Paweł LACHOWICZ
PAAŁACU LUDWIKA VON BALLESTRENA - GORZELNIA
MR. DZIAŁKI 646, 655, 656, k.m. 10/1, 10/2, 10/3
w gminie Kościelisko

WYKONAWCZA:
mgr inż. arch. Marek Brus
ul. Wolności 5, 42-713 Kodłownik
w gminie Kościelisko
nr 646/51, 646/52, 646/53, 646/54, 646/55, 646/56, 646/57, 646/58, 646/59, 646/60, 646/61, 646/62, 646/63, 646/64, 646/65, 646/66, 646/67, 646/68, 646/69, 646/70, 646/71, 646/72, 646/73, 646/74, 646/75, 646/76, 646/77, 646/78, 646/79, 646/80, 646/81, 646/82, 646/83, 646/84, 646/85, 646/86, 646/87, 646/88, 646/89, 646/90, 646/91, 646/92, 646/93, 646/94, 646/95, 646/96, 646/97, 646/98, 646/99, 646/100

DATA: LIPIEC 2020

SKALA:
1:100